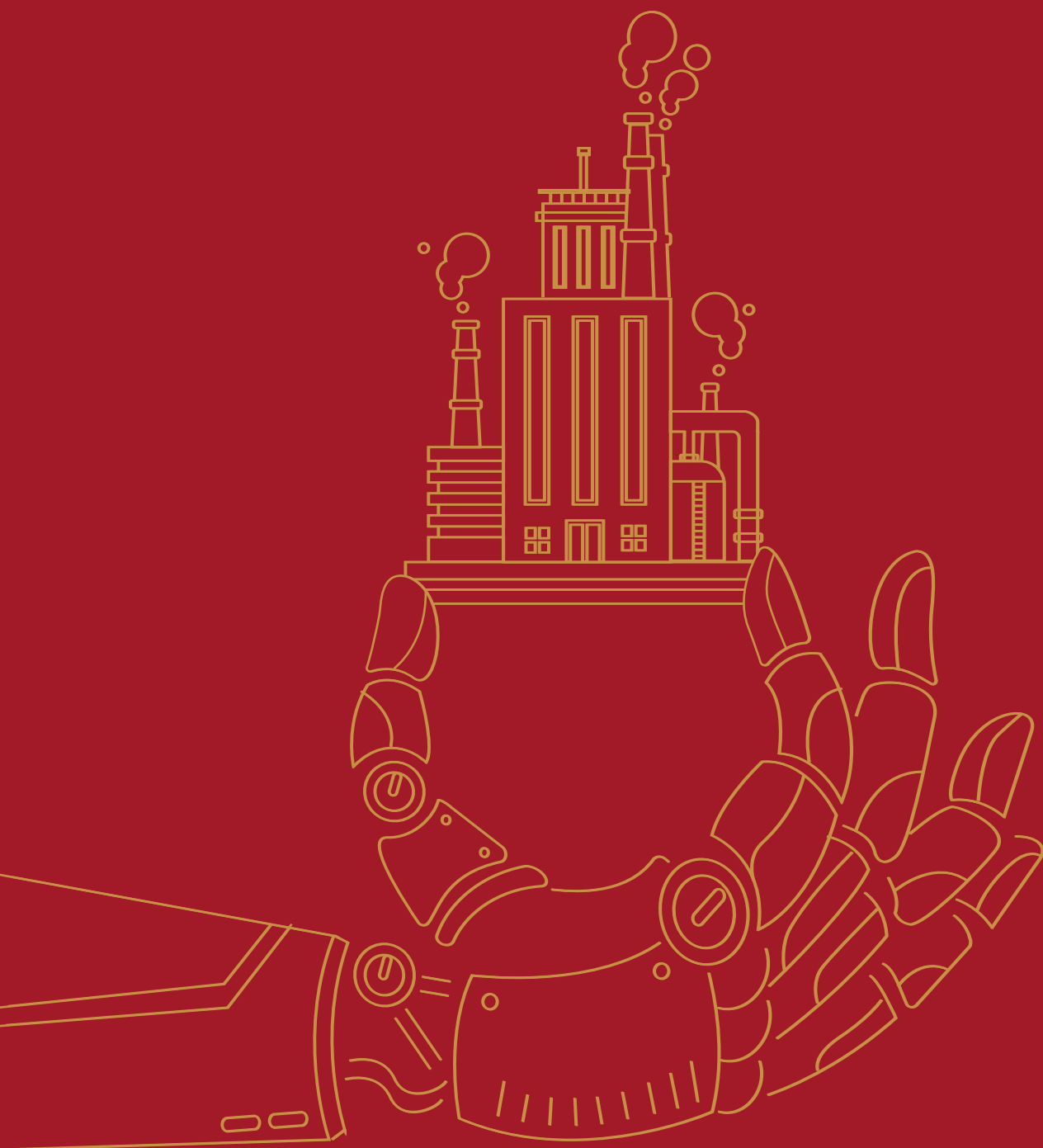


ĐỒNG HÀNH **KIẾN TẠO** VỮNG BƯỚC **THÀNH CÔNG**



*ĐỒNG HÀNH KIẾN TẠO
VỮNG BƯỚC THÀNH CÔNG*



THƯ NGỎ

Kính gửi: Quý nhà đầu tư và đối tác,

SIKICO Group - một trong những chủ đầu tư xây dựng cơ sở hạ tầng và kinh doanh đa ngành lớn nhất ở tỉnh Bình Phước – Việt Nam, xin kính gửi lời chào trân trọng và sức khỏe đến các nhà đầu tư trong và ngoài nước.

Sau thành công trong những lĩnh vực xây dựng cơ sở hạ tầng, vật liệu xây dựng, lâm nghiệp, nhà hàng, khách sạn... SIKICO Group đặt mục tiêu chinh phục lĩnh vực bất động sản công nghiệp hướng tới mô hình phức hợp: **Công nghiệp xanh - Thương mại - Dịch vụ.**

Được khởi tạo với tôn chỉ “Thành công của nhà đầu tư chính là sự thành công của chúng tôi”, MINH HƯNG SIKICO - công ty thành viên của SIKICO Group khát khao trở thành:

Người cộng sự **Đồng hành** tin cậy nhất.

Người tư vấn cùng **Kiến tạo** nên những giá trị vững bền.

Người hỗ trợ doanh nghiệp **Vững bước** trước mọi khó khăn.

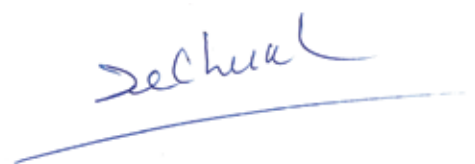
Người tiên phong cùng chinh phục **Thành công** bền vững.

Chúng tôi hy vọng với nỗ lực không ngừng cập nhật và cải tiến dịch vụ, chú trọng đầu tư vào hạ tầng và cảnh quan, MINH HƯNG SIKICO sẽ trở thành đối tác tin cậy và uy tín nhất trên hành trình gia nhập vào “cửa ngõ thương mại thế giới” của nhà đầu tư.

MINH HƯNG SIKICO rất mong có cơ hội gặp gỡ cũng như nhận được sự đồng hành, hợp tác của Quý nhà đầu tư. Hãy liên hệ ngay với chúng tôi để được tư vấn dịch vụ với chất lượng tốt nhất.

Chân thành cảm ơn Quý vị đã quan tâm!

Chủ tịch Hội đồng quản trị



Huỳnh Thành Chung

TẠI SAO

ĐẦU TƯ TẠI BÌNH PHƯỚC?

01

Cửa Ngõ Kết Nối Giao Thương

Vị trí chiến lược: nằm trong Vùng kinh tế trọng điểm phía Nam, là cầu nối quan trọng của vùng Đông Nam Bộ với Tây Nguyên và Campuchia. Liên kề với TP. Hồ Chí Minh, Bình Dương, Tây Ninh, Đồng Nai.

Dễ dàng kết nối: với sân bay quốc tế Tân Sơn Nhất, cảng biển Cái Mép, cửa khẩu Hoa Lư...thuận lợi cho hoạt động xuất nhập khẩu.

Nằm trên trục giao thông chính: quốc lộ 13 và 14, cao tốc TP. Hồ Chí Minh - Thủ Dầu Một - Chơn Thành, đường sắt Xuyên Á...rút ngắn thời gian vận chuyển hàng hoá.

BẢN ĐỒ THỂ HIỆN TỈNH BÌNH PHƯỚC

TẠI KHU VỰC KINH TẾ TRỌNG ĐIỂM PHÍA NAM (SKEZ)



TỶ TRỌNG ĐÓNG GÓP CỦA SKEZ SO VỚI CẢ NƯỚC (2019)

9.2%

DIỆN TÍCH

20%

DÂN SỐ

50%

GDP

70%

DỰ ÁN ĐẦU TƯ

50%

VỐN ĐẦU TƯ NƯỚC NGOÀI

40%

KIM NGẠCH XUẤT KHẨU

TẠI SAO

ĐẦU TƯ TẠI BÌNH PHƯỚC?

02

Những Điểm Sáng Thu Hút FDI



54.894.5 tỷ
VND

GRDP



60%

TRONG ĐỘ TUỔI LAO ĐỘNG
(DÂN SỐ ≈ 1 TRIỆU)



158 USD
THÁNG

MỨC LƯƠNG TỐI THIỂU



410

TỔNG DỰ ÁN FDI



4,245 tỷ
USD

VỐN ĐĂNG KÝ FDI

(*Số liệu năm 2023)

03

Nguồn Lao Động Dồi Dào, Chi Phí Thấp

- > **640.000** lao động.
- > Mỗi năm đào tạo thêm 7.000 lao động.
- > Mức lương lao động tối thiểu: 158 USD/tháng.
- > 28 cơ sở đào tạo nghề, 2 trường trung cấp nghề, 2 trường cao đẳng chuyên nghiệp.

04

Môi Trường Đầu Tư Thông Thoáng

- › Chính sách ưu đãi thuế.
- › Thủ tục hành chính đơn giản.
- › Dịch vụ công trực tuyến mức độ 3, 4.



05

Hạ Tầng Dịch Vụ - Xã Hội Đồng Bộ

- › 115 bệnh viện, cơ sở y tế.
- › Mạng lưới bưu chính viễn thông đã phủ khắp các xã, phường.
- › Ngân hàng phát triển đều khắp các huyện, thị như: Agribank, Vietinbank, Vietcombank, BIDV...
- › Chi cục hải quan đã có tại các cửa khẩu và một số khu công nghiệp.



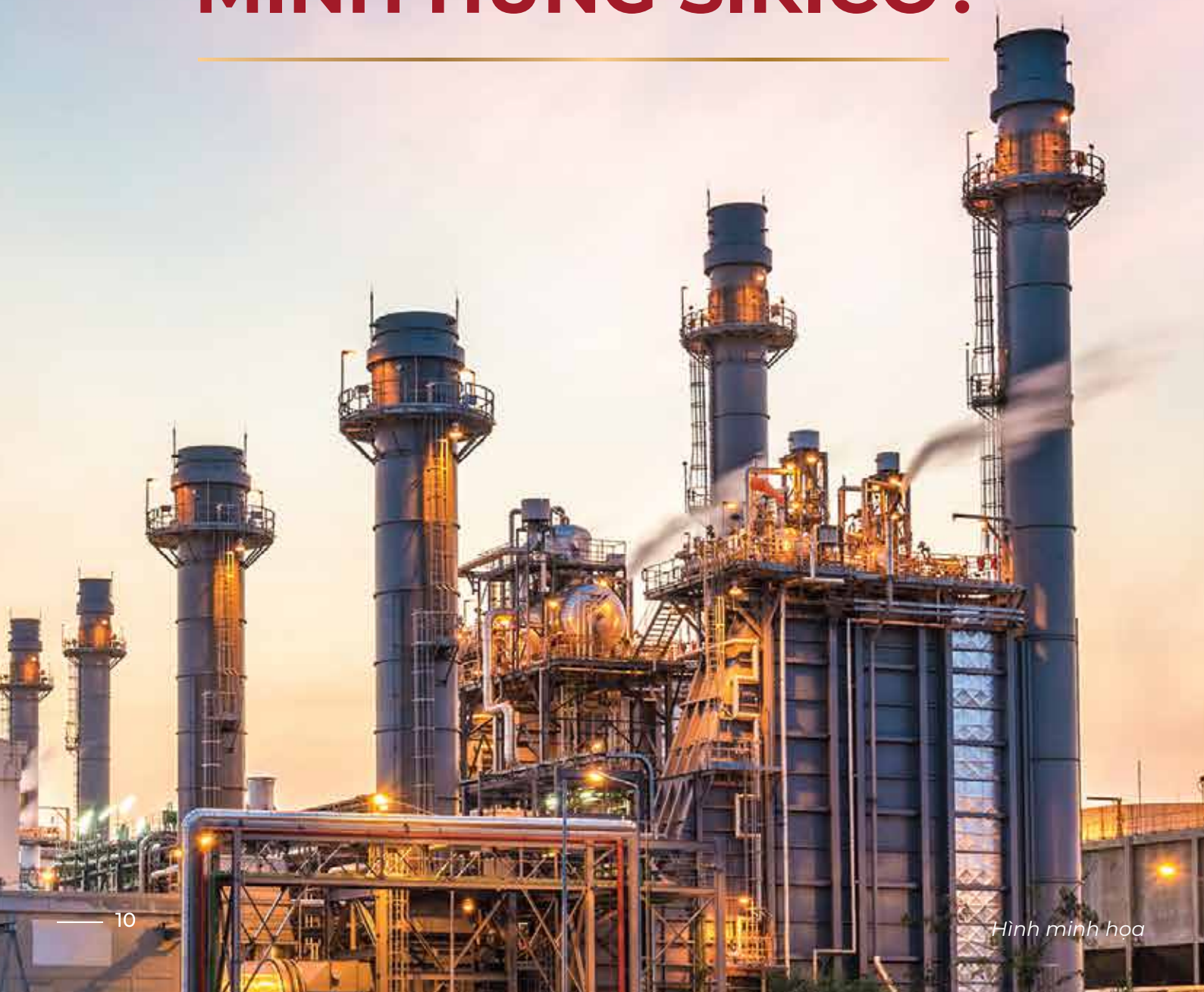
透視圖





*ĐỒNG HÀNH KIẾN TẠO
VỮNG BƯỚC THÀNH CÔNG*

TẠI SAO CHỌN
MINH HUNG SIKICO?



01

VỊ TRÍ CHIẾN LƯỢC - TÂM ĐIỂM KẾT NỐI

Nằm trong mạng lưới giao thông chủ chốt của Vùng kinh tế trọng điểm phía Nam, thúc đẩy giao thương và vận chuyển hàng hoá.

Tiếp giáp với Bình Dương và gần kề TP. HCM, MINH HƯNG SIKICO được thừa hưởng toàn bộ tiện ích từ cơ sở hạ tầng và dịch vụ cả hai đô thị này.

02

MÔ HÌNH PHỨC HỢP CÔNG NGHIỆP XANH - THƯƠNG MẠI - DỊCH VỤ

MINH HƯNG SIKICO phát triển khu công nghiệp theo mô hình phức hợp Công nghiệp xanh - Thương mại - Dịch vụ tạo nên một hệ sinh thái hoàn chỉnh, là điểm đến hấp dẫn cho người lao động & nhà đầu tư.

03

ĐA DẠNG HOÁ CÁC NGÀNH CÔNG NGHIỆP

Thừa hưởng nguồn tài nguyên dồi dào ở tỉnh Bình Phước, MINH HƯNG SIKICO lên kế hoạch hướng tới sự đa dạng các ngành công nghiệp.

Đặc biệt, đây là khu công nghiệp duy nhất còn lại tại Bình Phước đủ điều kiện tiếp nhận ngành công nghiệp phát sinh khí thải và nước thải.

04

ĐỒNG HÀNH KIẾN TẠO CÙNG NHÀ ĐẦU TƯ

MINH HƯNG SIKICO cam kết luôn đồng hành hỗ trợ nhà đầu tư xuyên suốt quá trình hoạt động, kinh doanh.

05

ƯU ĐÃI ĐẦU TƯ

Tất cả các công ty trong khu công nghiệp MINH HƯNG SIKICO đều được hưởng chế độ ưu đãi thuế thu nhập doanh nghiệp & thuế nhập khẩu...



01

VỊ TRÍ CHIẾN LƯỢC

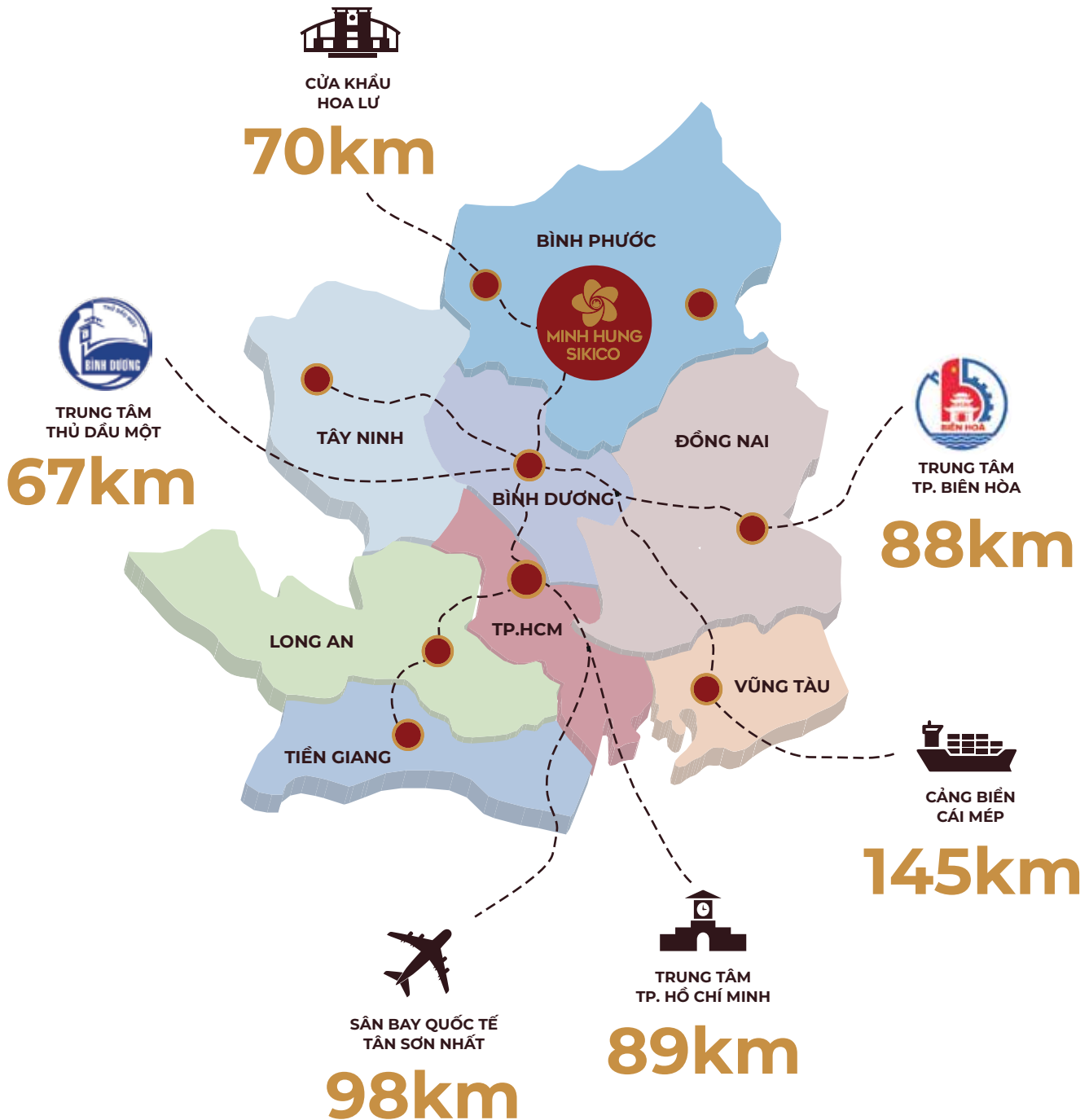
TÂM ĐIỂM KẾT NỐI

Khu công nghiệp MINH HƯNG SIKICO nằm tại vị trí chiến lược, **kết nối trực tiếp** với các **tỉnh thành lớn, sân bay, cảng biển**...giúp đẩy mạnh việc vận chuyển hàng hoá & giao thương với các vùng lân cận.

Ngoài ra, MINH HƯNG SIKICO còn nằm trên **trục giao thông chính** kết nối với **Tây Nguyên** - là khu vực tiềm năng cung ứng nguyên vật liệu cho các ngành công nghiệp.

ĐIỂM TIẾP GIÁP

Tỉnh, thành phố lớn, cảng biển, cửa khẩu



VỊ TRÍ CHIẾN LƯỢC TÂM ĐIỂM KẾT NỐI

“ Dễ dàng tiếp cận với
mạng lưới giao thông
chủ chốt phía Nam

CÁC TUYẾN ĐƯỜNG HIỆN HỮU

QUỐC LỘ 13

Trục đường chính tại Bình Phước, nối tỉnh này với các vùng kinh tế trọng điểm phía Nam như TP. HCM, Bình Dương.

CAO TỐC MỸ PHƯỚC - TÂN VAN

Là mạch giao thông chiến lược kết nối các khu công nghiệp tại khu vực với cảng biển (Thị Vải, Cái Mép), cảng container (cảng Đồng Nai, Bình Dương, Quận 9) & sân bay quốc tế Long Thành, góp phần giảm thời gian, chi phí vận chuyển hàng hoá.

QUỐC LỘ 14

Đoạn nối Bình Phước & Tây Nguyên đã được nâng cấp và mở rộng.

CÁC TUYẾN ĐƯỜNG ĐANG TRONG KẾ HOẠCH TRIỂN KHAI

ĐƯỜNG LIÊN KẾT VÙNG PHÍA TÂY QUỐC LỘ 13

Kết nối MINH HƯNG SIKICO với cửa khẩu Hoa Lư, đường sắt Xuyên Á (Lộ giới 65m).

ĐƯỜNG HỒ CHÍ MINH, ĐOẠN CHƠN THÀNH - ĐỨC HÒA

Tuyến đường đi qua Bình Phước, Bình Dương, Tây Ninh và Long An.

Thực hiện trong giai đoạn 2022 -2025.

ĐƯỜNG SẮT XUYÊN Á

Kết nối Bình Phước với cửa khẩu Hoa Lư & các nước lân cận như Lào, Campuchia, Myanmar, Malaysia, Thái Lan...

CAO TỐC HỒ CHÍ MINH - THỦ DẦU MỘT - CHƠN THÀNH

Quy quy mô 6 làn xe chạy suốt và 4 làn xe đô thị hai bên.

Dự kiến thực hiện trong giai đoạn 2021 -2025.

ĐƯỜNG SẮT ĐẮK NÔNG - CHƠN THÀNH

Kết nối Bình Phước với Tây Nguyên.

Dự kiến thực hiện trong giai đoạn 2021 -2025.



KHOẢNG CÁCH TỪ KCN MINH HƯNG SIKICO ĐẾN CÁC TUYẾN ĐƯỜNG CHÍNH

6,5km

đến Quốc lộ 13

19,5km

đến Quốc lộ 14

8,1km

đến Cao tốc HCM – Thủ Dầu Một – Chơn Thành

3km

đến Đường sắt Xuyên Á

9km

đến Đường sắt Đak Nông - Chơn Thành

33km

đến Cao tốc Mỹ Phước - Tân Vạn

02

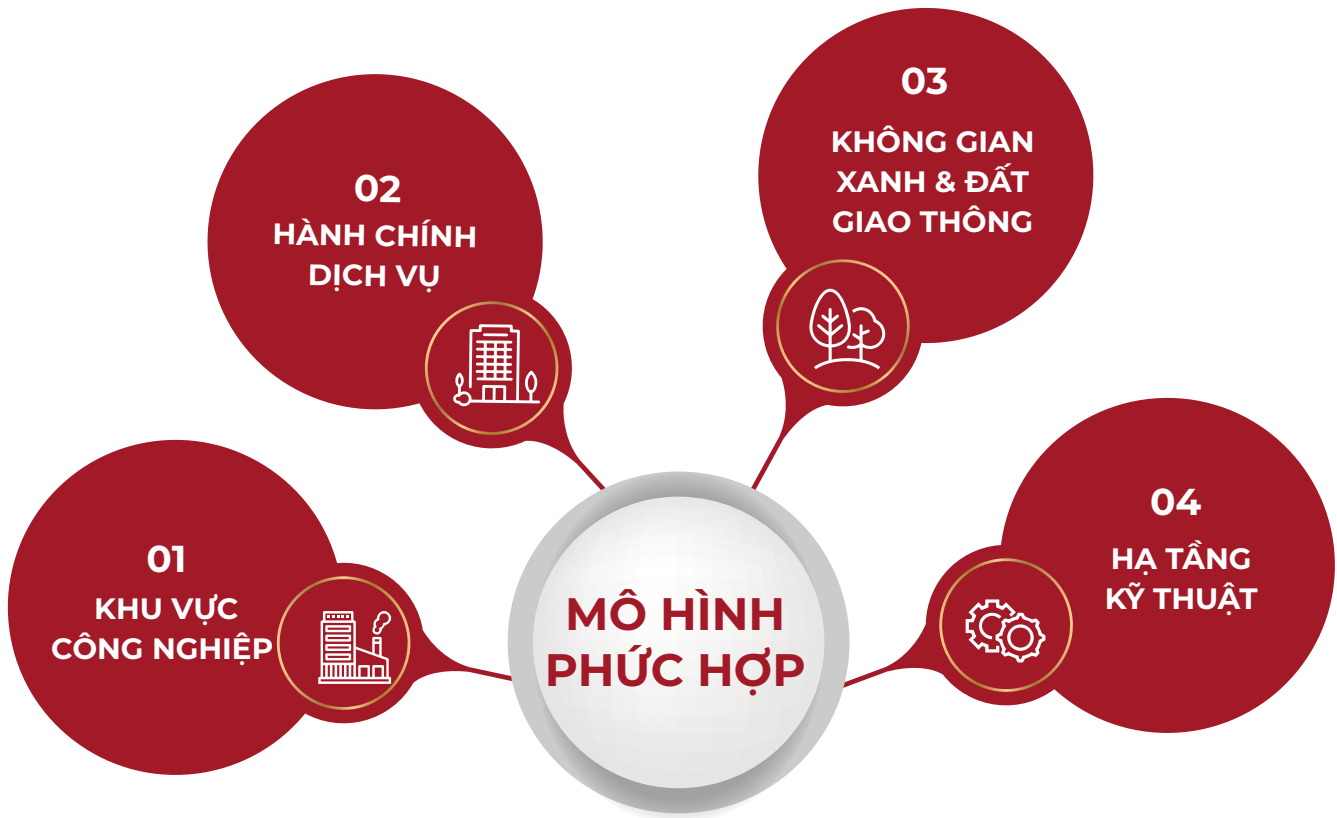
MÔ HÌNH PHỨC HỢP

CÔNG NGHIỆP XANH - THƯƠNG MẠI - DỊCH VỤ

“ Quy Hoạch Tổng Thể
Tổng diện tích Giai đoạn 1: **655 ha**

Với mục tiêu xây dựng khu công nghiệp theo mô hình phức hợp Công nghiệp xanh - Thương mại - Dịch vụ, quỹ đất tại MINH HƯNG SIKICO được phân bổ cho nhiều nhu cầu khác nhau:





1. KHU VỰC CÔNG NGHIỆP (475,4 ha)

Các lô đất đã được chuẩn bị sẵn sàng để xây dựng.

2. HÀNH CHÍNH DỊCH VỤ (19,6 ha)

- › Khu hành chính dịch vụ (Nhà hàng, cà phê, cửa hàng tiện lợi v.v).
- › Nhà ở cho chuyên gia.

4. HẠ TẦNG KỸ THUẬT (13,8 ha)

HỆ THỐNG CẤP ĐIỆN

Tổng công suất: 180 MVA

NĂNG LƯỢNG XANH

Chủ đầu tư có kế hoạch đầu tư trang trại điện mặt trời cung cấp điện cho toàn KCN:

- › Chúng nhận năng lượng xanh cho nhà máy
- › Đảm bảo nguồn điện dự phòng cho toàn KCN.

HỆ THỐNG PHÒNG CHÁY CHỮA CHÁY

- › Đội PCCC tại KCN được trang bị hòm cấp, tiếp nước và xe chữa lửa, cứu thương...
- › Đơn vị PCCC của khu vực cũng chỉ cách KCN 5 km.

3. KHÔNG GIAN XANH & ĐẤT GIAO THÔNG (146,2 ha)

- › Không gian xanh bao quanh KCN tạo nên cảnh quan hài hòa, thanh lọc không khí... giúp cân bằng tinh thần, giảm stress và tăng năng suất lao động.
- › Hệ thống đường chính & đường nội bộ được thiết kế 4-6 làn xe, được đầu tư đồng bộ: camera AI, hệ thống chiếu sáng, PCCC và các tiện ích kỹ thuật ngầm khác.

NHÀ MÁY CẤP NƯỚC

- › Tổng công suất 34.985 m³/ ngày đêm.
- › Hiện đang có kế hoạch tăng thêm công suất.

NHÀ MÁY XỬ LÝ NƯỚC THẢI

- › Tổng công suất: 25.000 m³/ ngày đêm. Hiện đang có kế hoạch tăng thêm công suất.
- › Sử dụng công nghệ sinh học tiên tiến nhất hiện nay để xử lý nước thải, thân thiện với môi trường.

Đối tác liên doanh
phụ trách vận hành



03

ĐA DẠNG HOÁ

CÁC NGÀNH CÔNG NGHIỆP

Các ngành công nghiệp được phép khai thác



CÔNG NGHIỆP SẠCH

- › Điện tử, vi điện tử
- › Dược phẩm
- › Văn phòng phẩm



CÔNG NGHIỆP PHÁT SINH NHIỀU NƯỚC THẢI

- › Chế biến lương thực, thực phẩm
- › Sản xuất thức ăn gia súc, gia cầm
- › Dệt may (có nhuộm)



CÔNG NGHIỆP PHÁT SINH KHÍ THẢI & NƯỚC THẢI

- › Gỗ, trang trí nội thất
- › Giấy, bao bì
- › Vật liệu xây dựng, cơ khí (có xi mạ)
- › Sản xuất, lắp ráp dụng cụ thể dục thể thao
- › Sản xuất nhựa



CÔNG NGHIỆP PHỤ TRỢ

- › Găng tay
- › Sản xuất chỉ, cúc áo
- › Sản phẩm phụ trợ cho ngành nội thất
- › Một số ngành cơ khí, máy móc
- › Phụ liệu cho các ngành khác trong KCN



04

ƯU ĐÃI ĐẦU TƯ

Thuế thu nhập doanh nghiệp

0%

trong 2 năm ngay khi doanh nghiệp có lợi nhuận.

8,5%

tỷ suất thuế ưu đãi 4 năm tiếp theo.

17%

10 năm đầu tiên kể từ năm có doanh thu.

Hoạt động nhập khẩu

Các đối tượng được miễn thuế nhập khẩu:

Miễn thuế hàng hoá nhập khẩu để tạo tài sản cố định của đối tượng được hưởng ưu đãi đầu tư.

Miễn thuế nhập khẩu trong thời hạn **05 năm**, kể từ khi bắt đầu sản xuất: Nguyên liệu, vật tư, linh kiện trong nước chưa sản xuất được nhập khẩu để sản xuất của dự án đầu tư thuộc danh mục ngành, nghề đặc biệt ưu đãi đầu tư theo quy định của pháp luật về đầu tư.

**Chính sách thuế áp dụng năm 2024. Mọi thay đổi sẽ tuân thủ theo quy định của pháp luật và quyết định của cơ quan nhà nước tại từng thời điểm.*

05 CAM KẾT ĐỒNG HÀNH KIẾN TẠO

“ Một trong những khác biệt chính của MINH HƯNG SIKICO chính là **cam kết sẽ đồng hành hỗ trợ** nhà đầu tư xuyên suốt quá trình hoạt động kinh doanh giúp nhà đầu tư **nâng cao hiệu quả vận hành & tiết kiệm thời gian**.

- Cầu nối giữa nhà đầu tư & chính quyền địa phương.
- Tư vấn thông tin hỗ trợ hoạt động vận hành.
- Hệ sinh thái dịch vụ MINH HƯNG SIKICO:



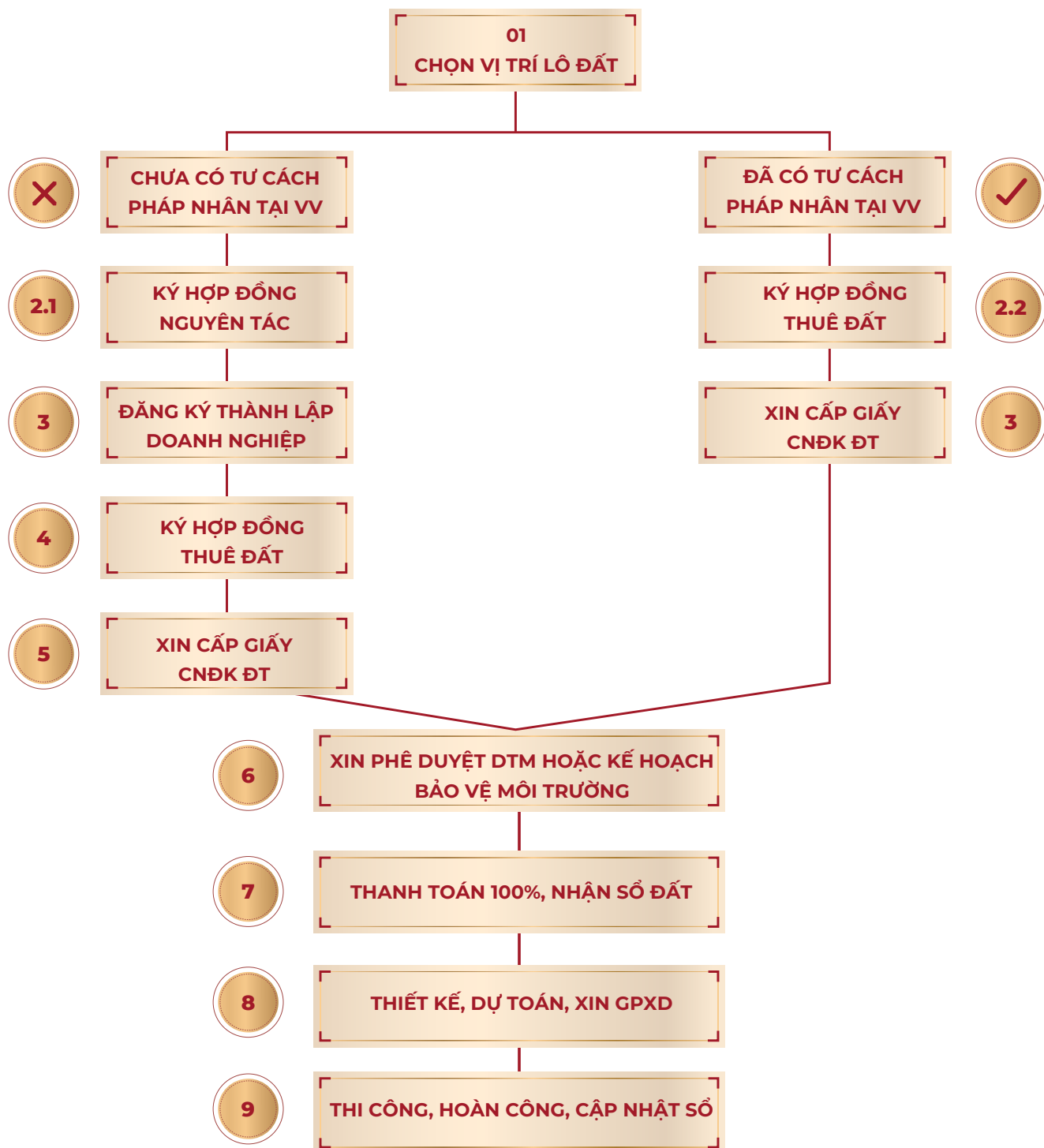


Ứng dụng công nghệ 4.0 trong quản lý vận hành

- Là Chủ đầu tư tiên phong ứng dụng APP MH SIKICO trong quản lý vận hành khu công nghiệp. Thông qua App, Nhà đầu tư có thể nhanh chóng nhận được các thông báo quan trọng, báo cáo môi trường, dữ liệu camera an ninh... từ đó giúp doanh nghiệp kiểm soát và quản lý tối ưu hơn.
- Theo kế hoạch, hệ thống camera AI sẽ được tích hợp vào hệ thống quản lý an ninh chung của khu công nghiệp, đảm bảo môi trường đầu tư an toàn – hiệu quả.
- Chủ đầu tư định hướng phát triển hệ thống Data Center để số hoá toàn bộ thông tin quản lý và xây dựng hệ sinh thái làm việc số cho doanh nghiệp.







THỦ TỤC ĐẦU TƯ



BẢN ĐỒ QUY HOẠCH TOÀN KHU CÔNG NGHIỆP MINH HƯNG SIKICO



PHÂN LOẠI ĐẤT THEO CHỨC NĂNG

-  ĐẤT NGÀNH CÔNG NGHIỆP PHÁT SINH NƯỚC THẢI, KHÍ THẢI & NGÀNH PHỤ TRỢ
-  ĐẤT NGÀNH CÔNG NGHIỆP SẠCH
-  ĐẤT HÀNH CHÍNH - DỊCH VỤ
-  ĐẤT HẠ TẦNG - KỸ THUẬT





**MINH HUNG
SIKICO**



- A** Ấp 5, Xã Đông Nơ, Huyện Hớn Quản, Tỉnh Bình Phước
- T** +84 981 555 777
- E** sales@sikico.com
- W** www.minhhungsikico.vn

Lưu ý: Mặc dù quá trình chuẩn bị tài liệu này đã được tiến hành cẩn trọng để đảm bảo tính chính xác tại thời điểm phát hành. Tuy nhiên, để được cập nhật thông tin chính xác và mới nhất, xin vui lòng liên hệ Chủ đầu tư.

Version 6: Tháng 6/2024